

HANKOOK PNEUMATICI REGIONALNA UPOTREBA

Nadmoćna kombinacija izdržljivosti i kilometraže

Posebna smjesa gaznog sloja

Nova smjesa gaznog sloja je posebno formulirana za prijevoze na srednjim udaljenostima. Odlična otpornost na trošenje postiže se čak i kod upotrebe s čestim kretanjem i zaustavljanjem.

Širok gazni sloj i duboki kanali

Kada je gazni sloj širok, a kanali duboki, dobiva se bolja kilometraža i bolji raspored opterećenja.

Jednak pritisak kontaktne površine i optimalan oblik kontaktnog otiska

Dizajn pneumatika je optimiziran na način da se svaki dio gaznog sloja širi jednako dok je pneumatik pod pritiskom. Optimalan oblik kontaktnog otiska osigurava duže i pravilnije trošenje gaznog sloja.

Izbacivači kamenja

U knalima su izbacivači kamenja koji maksimalno smanjuju oštećenja od kamenja.

Ojačana ramena

Profil ramena je modificiran kako bi se sprječile pukotine od vanjskih udaraca.

HANKOOK PNEUMATICI

Regionalna upotreba

Nadmoćna kombinacija izdržljivosti i kilometraže

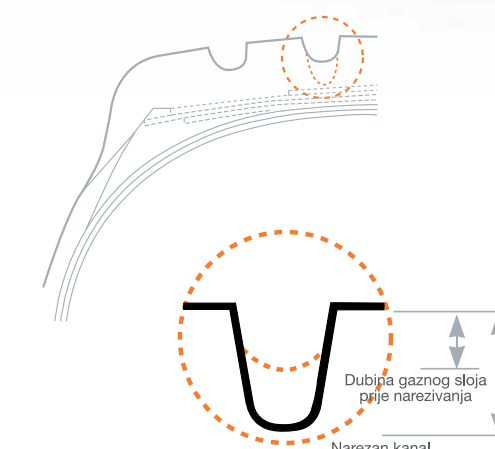
UVOD

- Narezani pneumatik je pneumatik, nov ili obnovljen, na kojem je napravljen dezen gaznog sloja narezivanjem gaznog sloja prema naputku i nacrtu proizvođača. Nacrti narezivanja za razne dežene sadržani su u ovom priručniku.
- Narezivanje teretnih pneumatika zahtijeva potpuno obučene operatere:
 - koristiti samo alate za narezivanje s električno grijanim noževima.
 - odrediti dubinu narezivanja za svaki pneumatik posebno, prema uputama proizvođača.
 - namjestite nož u reznu glavu na specificiranu dubinu.
 - za vrijeme narezivanja, držite alat za narezivanje na način da je donja ploha noža za narezivanje položena na gazni sloj. Zagrijavanje noža počinje automatski kad nož počne prodirati u gumu.
- Minimalni ostatak podkanalske gume je potreban kako bi se izbjegla:
 - a) oštećenja gornjeg čeličnog pojasa
 - b) odlijepljivanje rebara uzrokovano pukotinama u kanalima
 - c) oštećenja od kamenja
- Nakon narezivanja, pneumatik mora biti bez vidljivih oštećenja (pukotina, separacija, vidljivih pojaseva ili kordova) bilo na montiranom ili nemontiranom pneumatiku.

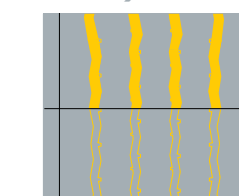
TEHNIČKI ZAHTEVI

- Pneumatik mora biti demontiran s naplatka prije narezivanja.
- Pregled:
 - a) Prije narezivanja, provjerite da nema oštećenja na bilo kojem dijelu pneumatika.
 - b) Uklonite kamenje koji je zaglavljeno u kanalima, i druge strane predmete kao što su čavli u gaznom sloju, te izvršite popravke ukoliko je potrebno.
 - c) Posebnu pažnju obratite kod odabira pneumatika za narezivanje gdje postoje bilo kakva oštećenja gaznog sloja (ljuštenje, pucanje ili zarezivanje) zbog nepravilnih uvjeta upotrebe.
 - d) Ukoliko je pneumatik nepravilno potrošen, može se nepravilno potrošen dio narezati, ukoliko je dovoljan dio originalnog gaznog sloja vidljiv prije narezivanja.
- Preporuča se da minimalna preostala dubina gaznog sloja bude 2 do 3 mm prije narezivanja. Dubinu gaznog sloja se preporuča izmjeriti na četiri mjesta preko cijelog opsega pneumatika. Namjestite nož za narezivanje prema preporukama u ovoj publikaciji.
- Molimo da narezujete Hankook pneumatike prema nacrtima, dubinama i širinama narezivanja u skladu s navedenim u ovom priručniku, kako bi osigurali dug vijek trajanja vaših pneumatika.
- Nakon narezivanja, vaš pneumatik bi trebao biti bez oštećenja. Najvažnije je pobrinuti se da čelični pojasevi ispod gaznog sloja nisu vidljivi.

PREPORUKE NAREZIVANJA

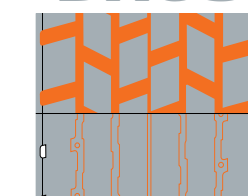


AH22/AH22+



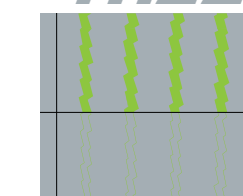
Dubina narezivanja 3 mm
Širina narezivanja 8-10 mm

DH05



Dubina narezivanja 3 mm
Širina narezivanja 4-10 mm

TH22



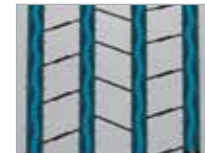
Dubina narezivanja 3 mm
Širina narezivanja 12 mm



AH22 AH22+

Regionalni transport

Regionalni radijalni pneumatik za sve pozicije



Cik-cak kanali pomažu kod povećanja trakcije i kod novih i kod istrošenih pneumatika.



Poboljšani dizajn ramena za sprječavanje oštećenja od ljuštenja i poderotina.



Duboke lamele zadržavaju performanse kod kočenja i kod više potrošenog gaznog sloja.

Preporučeni tipovi vozila i pozicije



Dimenzije i specifikacije

AH22/AH22+

Serija	Dimenzija	PR	Tip		Prep. naplatak	Maks. pritisak (PSI)		Maks. opter. (KG) (LBS)				Promjer	Ukupna širina	Širina gaz. sl.	Dubina kanala	SLR
			T/T	T/L		S	D	S	D	S	D					
TUBELESS																
AH22																
	11R22.5	148/145L	16	*	8.25	120	120	3000	2725	6610	6005	1057	280	225	16.0	528
	12R22.5	152/148L	16	*	9.00	120	120	3350	3075	7390	6780	1086	304	236	16.0	542
AH22+																
80	295/80R22.5	152/148M	16	*	9.00	123	123	3550	3150	7830	6945	1056	303	250	16.5	490
	315/80R22.5	156/150L(154/150M)	18	*	9.00	120	120	3750	3350	8270	7385	1081	315	315	16.5	504
70	245/70R17.5	136/134M	14	*	7.50	115	115	2240	2120	4940	4675	796	250	212	13.5	
	315/70R22.5	154/150L	18	*	9.00	130	130	3750	3350	8270	7390	1014	311	262	15.5	471

AH11

Serija	Size	PR	Tip		Prep. naplatak	Maks. pritisak (PSI)		Maks. opter. (KG) (LBS)				Promjer	Ukupna širina	Širina gaz. sl.	Dubina kanala	SLR
			T/T	T/L		S	D	S	D	S	D					
TUBELESS																
	8R17.5	117/116L	10	*	6.00	85	85	1285	1250	2835	2760	784	200	142	12.6	369
	8R19.5	124/122L	12	*	6.00	110	110	1600	1500	3525	3305	854	200	142	12.6	403
	8.5R17.5	121/120L	12	*	6.00	90	90	1450	1400	3200	3090	775	210	150	12.6	363
	9.5R17.5	129/127L	14	*	6.75	110	110	1850	1750	4080	3860	842	235	178	14.1	362
	9.5R17.5	131/129L	16	*	6.75	120	120	1950	1850	4300	4080	842	235	178	14.1	362
	10R22.5	141/139M	14	*	7.50	115	115	2575	2430	5675	5355	1020	258	184	16.4	480
	13R22.5	156/150L	18	*	9.75	120	120	3750	3450	8270	7610	1120	317	230	16.5	520
75	205/75R17.5	124/122M	12	*	6.00	110	110	1600	1500	3525	3305	761	203	166	13.1	362
	215/75R17.5	126/124M	12	*	6.00	100	100	1700	1600	3750	3530	775	209	178	12.6	363
	225/75R17.5	129/127M	12	*	6.75	105	105	1850	1750	4080	3860	790	228	186	12.6	404
	235/75R17.5	132/130M	14	*	6.75	110	110	2000	1900	4410	4190	810	238	202	15.5	384
70	245/70R17.5	136/134M	14	*	7.50	110	110	2240	2120	4940	4675	850	246	216	16.0	395
	245/70R19.5	140/138M	14	*	7.50	110	110	2500	2360	5510	5205	876	260	226	16.0	405
	285/70R19.5	145/143M	16	*	8.25	125	125	2900	2725	6395	6005	902	280	232	17.0	420
	305/70R19.5	148/145M	16	*	9.00	115	115	3075	2900	6780	6395	927	304	248	18.5	431
	315/70R22.5	154/150L	18	*	9.00	130	123	3750	3350	8270	7390	1023	310	260	19.5	483
TUBETYPE																
	1000R20	147/143L	16	*	7.50	120	120	3000	2725	6610	6005	1064	285	216	21.0	500
	1100R20	150/146L	16	*	9.00	120	120	3350	3075	7390	6780	1097	298	210	22.5	511

Dimenzije i specifikacije

DH05

Serija	Dimenzija	PR	Tip		Prep. naplatak	Maks. pritisak (PSI)		Maks. opter. (KG) (LBS)				Promjer	Ukupna širina	Širina gaz. sl.	Dubina kanala	SLR
			T/T	T/L		S	D	S	D	S	D					
TUBELESS																
	8R17.5	117/116L	10	*	6.00	85	85	1285	1250	2835	2760	787	200	142	14.0	368
	8.5R17.5	121/120L	12	*	6.00	90	90	1450	1400	3200	3090	811	209	150	15.5	384
	9.5R17.5	131/129L	16	*	6.75	120	120	1950	1850	4300	4080	846	235	178	16.5	395
	11R22.5	148/145L	16	*	7.50	120	120	3000	2725	6610	6005	1065	285	216	21.0	500
	12R22.5	152/148L	16	*	9.00	120	120	3350	3075	7390	6780	1098	303	238	22.5	510
80	295/80R22.5	152/148M	16	*	9.00	123	123	3552	3150	7830	6945	1069	304	250	23.0	494
	315/80R22.5	154/150M(156L)	18	*	9.00	120	120	3751	3350	8270	7385	1096	315	260	23.5	502
	205/75R17.5	124/122M	12	*	6.00	110	110	1600	1500	3525	3305	766	203	174	15.5	359
75	215/75R17.5	126/124M	12	*	6.00	100	100	1700	1600	3750	3530	778	210	178	15.0	364
	225/75R17.5	129/127M	12	*	6.75	105	105	1850	1750	4080	3860	796	228	186	16.0	371
	235/75R17.5	132/130M	14	*	6.75	110	110	2000	1900	4410	4190	810	238	202	15.5	384
	245/70R17.5	136/134M	14	*	7.50	110	110	2240	2120	4940	4675	850	246	216	16.0	395
70	245/70R19.5	140/138M	14	*	7.50	110	110	2500	2360	5510	5205	876	260	226	16.0	405
	285/70R19.5	145/143M	16	*	8.25	125	125	2900	2725	6395	6005	902	280	232	17.0	420
	305/70R19.5	148/145M	16	*	9.00	115	115	3075	2900	6780	6395	927	304	248	18.5	431
	315/70R22.5	154/150L	18	*	9.00	130	123	3750	3350	8270	7390	1023	310	260	19.5	483
TUBETYPE																
	1000R20	147/143L	16	*	7.50	120	120	3000	2725	6610	6005	1064	285	216	21.0	500
	1100R20	150/146L	16	*	9.00	120	120	3350	3075	7390	6780	1097	298	210	22.5	511

* Tehnički podaci podložni promjenama bez prethodnog obavještenja.

* Tehnički podaci podložni promjenama bez prethodnog obavještenja.



M + S DH05

Regionalni transport

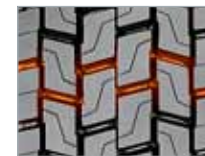
Regionalni radijalni pneumatik za pogonsku osovinu



Posebno širok gazni sloj i duboki kanali osiguravaju vrlo veliku kilometražu.

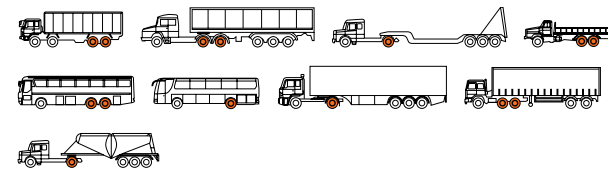


Optimizirani oblik blokova pruža čvrstoću bloka pod velikim opterećenjem za izvanrednu trakciju i stabilnost gaznog sloja.



Poprečni kanali visoke gustoće pružaju odličnu trakciju u svim vremenskim uvjetima.

Preporučeni tipovi vozila i pozicije



Dimenzije i specifikacije

DH05

Serija	Dimenzija	PR	Tip		Prep. naplatak	Maks. pritisak (PSI)		Maks. opter. (KG) (LBS)				Promjer	Ukupna širina	Širina gaz. sl.	Dubina kanala	SLR
			T/T	T/L		S	D	S	D	S	D					
TUBELESS																
	8R17.5	117/116L	10	*	6.00	85	85	1285	1250	2835	2760	787	200	142	14.0	368
	8.5R17.5	121/120L	12	*	6.00	90	90	1450	1400	3200	3090	811	209	150	15.5	384
	9.5R17.5	131/129L	16	*	6.75	120	120	1950	1850	4300	4080	846	235	178	16.5	395
	11R22.5	148/145L	16	*	7.50	120	120	3000	2725	6610	6005	1065	285	216	21.0	500
	12R22.5	152/148L	16	*	9.00	120	120	3350	3075	7390	6780	1098	303	238	22.5	510
80	295/80R22.5	152/148M	16	*	9.00	123	123	3552	3150	7830	6945	1069	304	250	23.0	494
	315/80R22.5	154/150M(156L)	18	*	9.00	120	120	3751	3350	8270	7385	1096	315	260	23.5	502
	205/75R17.5	124/122M	12	*	6.00	110	110	1600	1500	3525	3305	766	203	174	15.5	359
75	215/75R17.5	126/124M	12	*	6.00	100	100	1700	1600	3750	3530	778	210	178	15.0	364
	225/75R17.5	129/127M	12	*	6.75	105	105	1850	1750	4080	3860	796	228	186	16.0	371
	235/75R17.5	132/130M	14	*	6.75	110	110	2000	1900	4410	4190	810	238	202	15.5	384
	245/70R17.5	136/134M	14	*	7.50	110	110	2240	2120	4940	4675	850	246	216	16.0	395
70	245/70R19.5	140/138M	14	*	7.50	110	110	2500	2360	5510	5205	876	260	226	16.0	405
	285/70R19.5	145/143M	16	*	8.25	125	125	2900	2725	6395	6005	902	280	232	17.0	420
	305/70R19.5	148/145M	16	*	9.00	115	115	3075	2900							